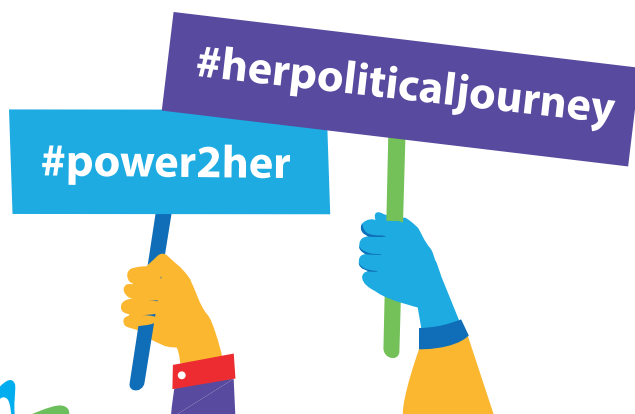


VIOLENCE CONTRE LES FEMMES ÉLUS

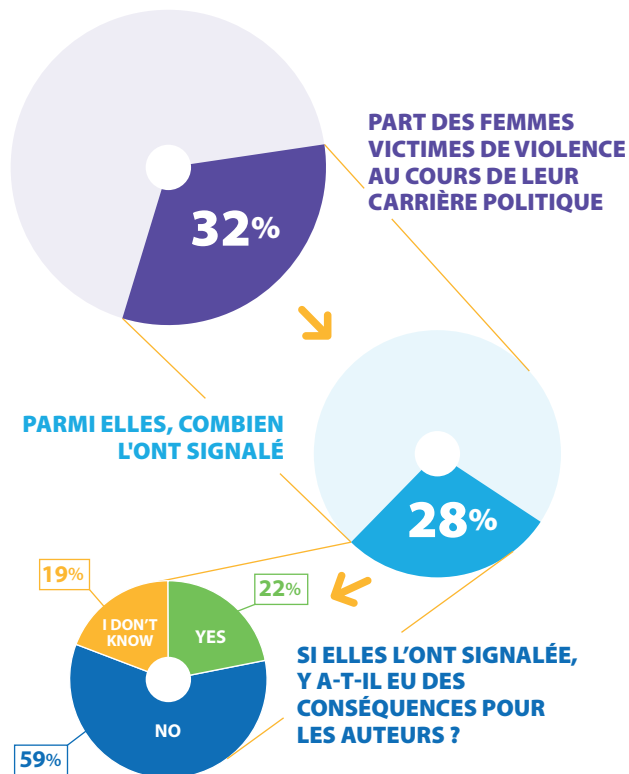
À l'aide d'une enquête anonyme centrée sur les femmes élues aux niveaux local, intermédiaire et régional en Europe, le CCRE a recueilli des données sur les expériences de violence qui ciblent les femmes occupant des rôles politiques. Cette infographie met en évidence les principales conclusions basées sur les réponses de 2 424 participants dans 31 pays. 86 % d'entre elles sont élues au niveau local.



L'Europe locale & régionale



Cofinancé par l'Union européenne



ÉVALUATION : Importance accordée au sujet de la violence à l'égard des femmes dans leur pays, perçue sur une échelle de 0 à 10

5,8

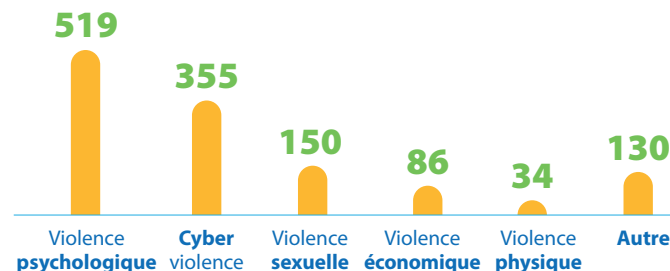
INITIATIVE LOCALE : « Votre organisation/parti politique ou autorité a-t-il (elle) développé une initiative ou des partenariats pour contrer ou prévenir la violence à l'égard des femmes, y compris les femmes élues ? »



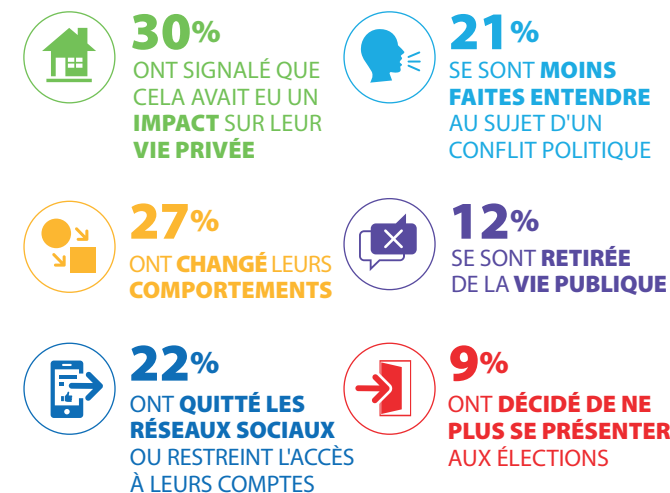
PERCEPTION : « Diriez-vous que la violence contre les femmes élues locales dans votre pays a tendance à... »



TYPE DE VIOLENCE SUBIE AU COURS D'UNE CARRIÈRE POLITIQUE



CONSÉQUENCES SUR LA VIE PRIVÉE ET POLITIQUE RÉSULTANT DE LA VIOLENCE SUBIE



RAISONS POUR NE PAS SIGNALER

